

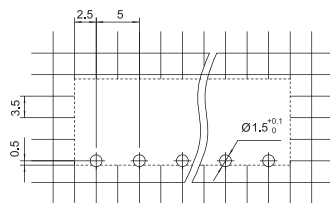
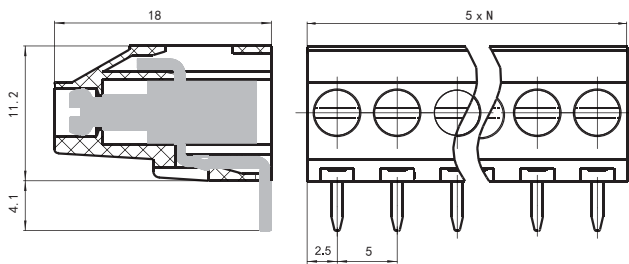
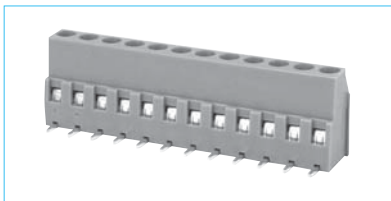
# HFLS1A36-500

螺钉升降式接线端子

## 产品图纸

外形图、安装孔尺寸

单位：mm



备注：(1) 产品部分外形尺寸未注尺寸公差，当外形尺寸 $\leq 1\text{mm}$ ，公差为 $\pm 0.2\text{mm}$ ；当外形尺寸在 $(1\sim 5)\text{mm}$ 之间时，公差为 $\pm 0.3\text{mm}$ ；当外形尺寸 $> 5\text{mm}$ ，公差为 $\pm 0.4\text{mm}$ ；  
(2) 安装孔尺寸中未注尺寸公差为 $\pm 0.1\text{mm}$ 。

## 特性

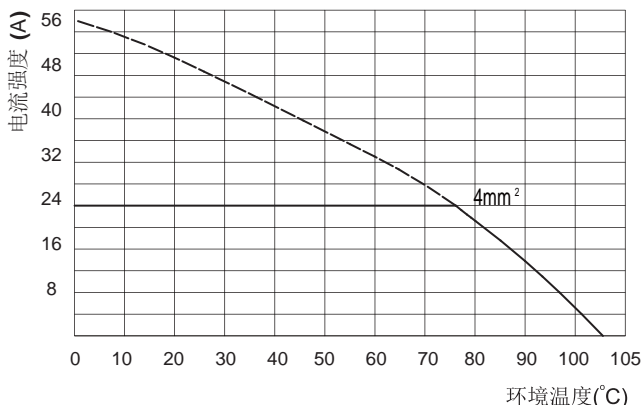
- PCB接线端子,带有压线框的升降式螺钉连接器
- 使用螺丝刀拆装、扭矩 $0.6\text{N}\cdot\text{m}$
- 适用波峰焊，载流能力可达 $24\text{A}$

## 技术参数

负载	15A 300V (UL 标准) 24A 250V (IEC 标准)
极数	2~24
间距	5.00mm
导线横截面积	0.2~4mm <sup>2</sup> /26-16 AWG
额定耐受电压	2200Vac/min
额定耐受脉冲电压	4kV
环境温度	-40℃~105℃
剥线长度	8mm
螺钉扭力矩	0.5~0.6N·m
绝缘材料类型/绝缘材料组	PA/I

## 性能曲线

载流能力曲线



备注：HFLS1A36-500/SA5-GN

## 订货数据

型号	极数N	件/包
HFLS1A36-500/SA2-GN	2	220
HFLS1A36-500/SA3-GN	3	150
HFLS1A36-500/SA4-GN	4	110
HFLS1A36-500/SA5-GN	5	90
HFLS1A36-500/SA6-GN	6	70
HFLS1A36-500/SA7-GN	7	70
HFLS1A36-500/SA8-GN	8	60
HFLS1A36-500/SA9-GN	9	50
HFLS1A36-500/SA10-GN	10	50
HFLS1A36-500/SA11-GN	11	40
HFLS1A36-500/SA12-GN	12	40
HFLS1A36-500/MA13-GN	13	40

型号	极数N	件/包
HFLS1A36-500/MA14-GN	14	30
HFLS1A36-500/MA15-GN	15	30
HFLS1A36-500/MA16-GN	16	30
HFLS1A36-500/MA17-GN	17	30
HFLS1A36-500/MA18-GN	18	30
HFLS1A36-500/MA19-GN	19	20
HFLS1A36-500/MA20-GN	20	20
HFLS1A36-500/MA21-GN	21	20
HFLS1A36-500/MA22-GN	22	20
HFLS1A36-500/MA23-GN	23	20
HFLS1A36-500/MA24-GN	24	20

### 声明：

本产品规格书仅供客户使用时参考。若有更改，恕不另行通知。

对宏发而言，不可能评定产品在每个具体应用领域的所有性能参数要求，因而客户应根据具体的使用条件选择与之相匹配的产品，若有疑问，请与宏发联系以便获取更多的技术支持。但产品选型责任仅由客户负责。

© 厦门宏发电声股份有限公司版权所有，本公司保留所有权利