

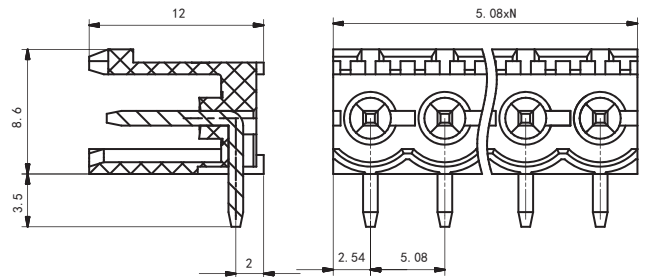
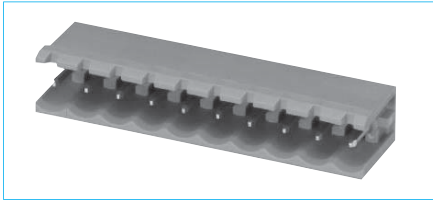
# HFLS1D11-508

对插式接线端子插座

## 产品图纸

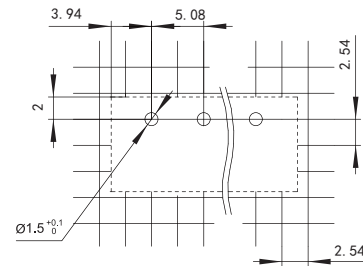
外形图、安装孔尺寸

单位：mm



## 特性

- 标准针式连接器
- 插拔方向与PCB平行
- 无侧挡板



## 技术参数

负载	15A 300V (UL标准) 12A 250V (IEC 标准)
极数	2~16
间距	5.08mm
额定耐受电压	2200Vac/min
额定耐受脉冲电压	4kV
环境温度	-40 C ~105 C

备注：(1) 产品部分外形尺寸未注尺寸公差，当外形尺寸 $\leq 1\text{mm}$ ，公差为 $\pm 0.2\text{mm}$ ；当外形尺寸在 $(1\sim 5)\text{mm}$ 之间时，公差为 $\pm 0.3\text{mm}$ ；当外形尺寸 $> 5\text{mm}$ ，公差为 $\pm 0.4\text{mm}$ ；  
(2) 安装孔尺寸中未注尺寸公差为 $\pm 0.1\text{mm}$

## 订货数据

型号	极数N	件/包
HFLS1D11-508/S2-GN	2	410
HFLS1D11-508/S3-GN	3	280
HFLS1D11-508/S4-GN	4	210
HFLS1D11-508/S5-GN	5	170
HFLS1D11-508/S6-GN	6	140
HFLS1D11-508/S7-GN	7	120
HFLS1D11-508/S8-GN	8	110
HFLS1D11-508/S9-GN	9	90
HFLS1D11-508/S10-GN	10	90
HFLS1D11-508/S11-GN	11	80
HFLS1D11-508/S12-GN	12	70
HFLS1D11-508/S13-GN	13	70
HFLS1D11-508/S14-GN	14	60
HFLS1D11-508/S15-GN	15	60
HFLS1D11-508/S16-GN	16	50

### 声明:

本产品规格书仅供客户使用时参考。若有更改，恕不另行通知。

对宏发而言，不可能评定产品在每个具体应用领域的所有性能参数要求，因而客户应根据具体的使用条件选择与之相匹配的产品，若有疑问，请与宏发联系以便获取更多的技术支持。但产品选型责任仅由客户负责。

© 厦门宏发电声股份有限公司版权所有，本公司保留所有权利