

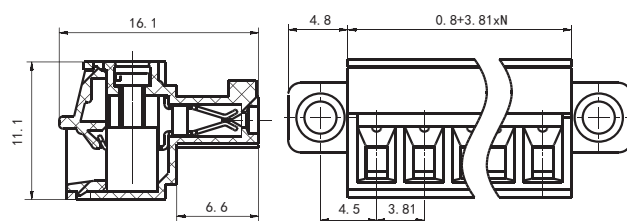
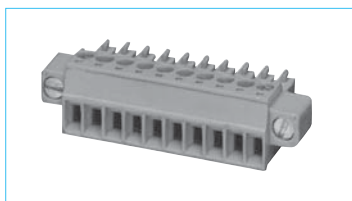
# HFLS1E11-381

## 对插螺钉式接线端子插头

## 产品图纸

外形图、安装孔尺寸

单位：mm



## 特性

- 采用螺钉升降连接技术
- 使用螺丝刀很容易接、拆导线端头
- 插拔方向与导线轴向平行
- 带固定螺钉法兰，与带螺母的插座配合连接更可靠

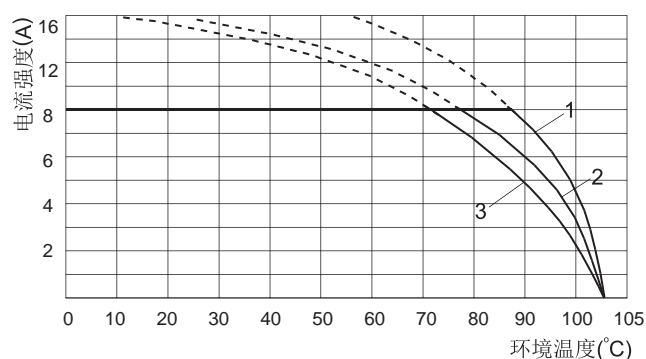
备注：(1) 产品部分外形尺寸未注尺寸公差，当外形尺寸 $\leq 1\text{mm}$ ，公差为 $\pm 0.2\text{mm}$ ；当外形尺寸在 $(1\sim 5)\text{mm}$ 之间时，公差为 $\pm 0.3\text{mm}$ ；当外形尺寸 $> 5\text{mm}$ ，公差为 $\pm 0.4\text{mm}$ ；  
(2) 安装孔尺寸中未注尺寸公差为 $\pm 0.1\text{mm}$ 。

## 技术参数

|              |                                    |
|--------------|------------------------------------|
| 负载           | 8A 300V (UL标准)<br>8A 250V (IEC 标准) |
| 极数           | 2~24                               |
| 间距           | 3.81mm                             |
| 导线横截面积       | 0.2~1.5mm <sup>2</sup> /28-16 AWG  |
| 额定耐受电压       | 1500Vac/min                        |
| 额定耐受脉冲电压     | 2.5kV                              |
| 环境温度         | -40℃~105℃                          |
| 剥线长度         | 7mm                                |
| 绝缘材料类型/绝缘材料组 | PA/I                               |

## 性能曲线

载流能力曲线



备注：曲线1：HFLS1E11-381/S2-GN与HFLS1D23-381/S2-GN配合  
曲线2：HFLS1E11-381/S5-GN与HFLS1D23-381/S5-GN配合  
曲线3：HFLS1E11-381/S12-GN与HFLS1D23-381/S12-GN配合

## 订货数据

| 型号                  | 极数N | 件/包 |
|---------------------|-----|-----|
| HFLS1E11-381/S2-GN  | 2   | 30  |
| HFLS1E11-381/S3-GN  | 3   | 30  |
| HFLS1E11-381/S4-GN  | 4   | 30  |
| HFLS1E11-381/S5-GN  | 5   | 30  |
| HFLS1E11-381/S6-GN  | 6   | 30  |
| HFLS1E11-381/S7-GN  | 7   | 30  |
| HFLS1E11-381/S8-GN  | 8   | 30  |
| HFLS1E11-381/S9-GN  | 9   | 30  |
| HFLS1E11-381/S10-GN | 10  | 30  |
| HFLS1E11-381/S11-GN | 11  | 20  |
| HFLS1E11-381/S12-GN | 12  | 20  |
| HFLS1E11-381/S13-GN | 13  | 20  |
| HFLS1E11-381/S14-GN | 14  | 20  |
| HFLS1E11-381/S15-GN | 15  | 20  |
| HFLS1E11-381/S16-GN | 16  | 20  |
| HFLS1E11-381/S17-GN | 17  | 10  |
| HFLS1E11-381/S18-GN | 18  | 10  |
| HFLS1E11-381/S19-GN | 19  | 10  |
| HFLS1E11-381/S20-GN | 20  | 10  |
| HFLS1E11-381/S21-GN | 21  | 10  |
| HFLS1E11-381/S22-GN | 22  | 10  |
| HFLS1E11-381/S23-GN | 23  | 10  |
| HFLS1E11-381/S24-GN | 24  | 10  |

### 声明:

本产品规格书仅供客户使用时参考。若有更改，恕不另行通知。

对宏发而言，不可能评定产品在每个具体应用领域的所有性能参数要求，因而客户应根据具体的使用条件选择与之相匹配的产品，若有疑问，请与宏发联系以便获取更多的技术支持。但产品选型责任仅由客户负责。

© 厦门宏发电声股份有限公司版权所有，本公司保留所有权利