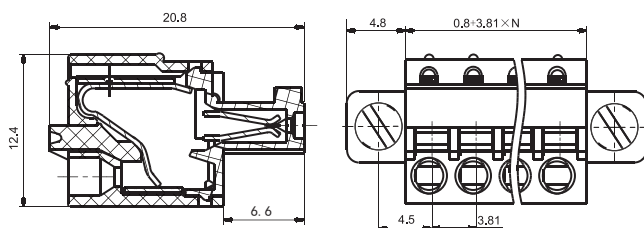
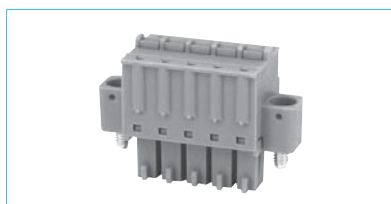


# HFLS1C11-381

对插免螺钉式接线端子插头

## 产品图纸

外形图、安装孔尺寸 单位: mm



备注: (1) 产品部分外形尺寸未注尺寸公差, 当外形尺寸 $\leq 1\text{mm}$ , 公差为 $\pm 0.2\text{mm}$ ; 当外形尺寸在 $(1\sim 5)\text{mm}$ 之间时, 公差为 $\pm 0.3\text{mm}$ ; 当外形尺寸 $> 5\text{mm}$ , 公差为 $\pm 0.4\text{mm}$ ;  
(2) 安装孔尺寸中未注尺寸公差为 $\pm 0.1\text{mm}$ 。

## 特性

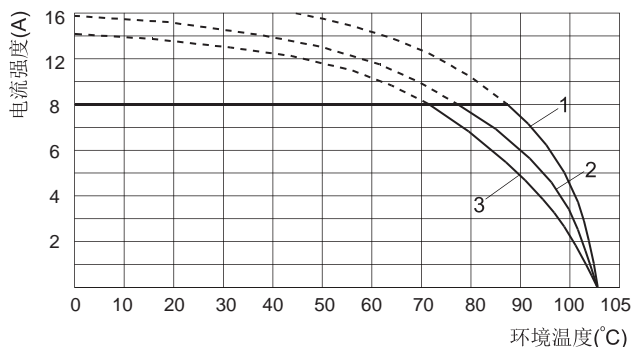
- 采用弹簧式快速连接技术
- 使用螺丝刀很容易接、拆导线端头
- 带测试孔, 可接插直径1.0mm的测试针和1.2mm的测试插头

## 技术参数

负载	8A 300V (UL 标准) 8A 250V (IEC 标准)
极数	2~16
焊针间距	3.81mm
导线横截面积	0.2~1.5mm <sup>2</sup> /26-16AWG
额定耐受电压	1500Vac/min
额定耐受脉冲电压	2.5kV
环境温度	-40℃~105℃
剥线长度	9mm
绝缘材料类型/绝缘材料组	PA/I

## 性能曲线

载流能力曲线



备注: 曲线1: HFLS1C11-381/S2-GN与HFLS1D-381/S2-GN配合  
曲线2: HFLS1C11-381/S5-GN与HFLS1D-381/S5-GN配合  
曲线3: HFLS1C11-381/S12-GN与HFLS1D-381/S12-GN配合

## 订货数据

型号	极数N	件/包
HFLS1C11-381/S2-GN	2	130
HFLS1C11-381/S3-GN	3	110
HFLS1C11-381/S4-GN	4	90
HFLS1C11-381/S5-GN	5	80
HFLS1C11-381/S6-GN	6	70
HFLS1C11-381/S7-GN	7	70
HFLS1C11-381/S8-GN	8	60
HFLS1C11-381/S9-GN	9	50
HFLS1C11-381/S10-GN	10	50
HFLS1C11-381/S11-GN	11	50
HFLS1C11-381/S12-GN	12	40
HFLS1C11-381/S13-GN	13	40
HFLS1C11-381/S14-GN	14	40
HFLS1C11-381/S15-GN	15	40
HFLS1C11-381/S16-GN	16	30

### 声明:

本产品规格书仅供客户使用时参考。若有更改,恕不另行通知。

对宏发而言,不可能评定产品在每个具体应用领域的所有性能参数要求,因而客户应根据具体的使用条件选择与之相匹配的产品,若有疑问,请与宏发联系以便获取更多的技术支持。但产品选型责任仅由客户负责。

© 厦门宏发电声股份有限公司版权所有, 本公司保留所有权利