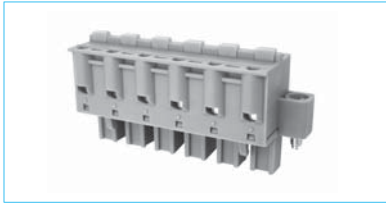


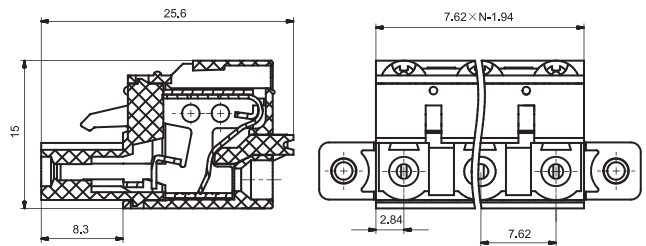
HFLS1C21-762

对插免螺钉式接线端子插头



产品图纸

外形图、安装孔尺寸 单位: mm



特性

- 采用弹簧式快速连接技术
- 使用螺丝刀很容易接、拆导线端头
- 带测试孔，可接插直径2.0mm的测试针和2.3mm的测试插头

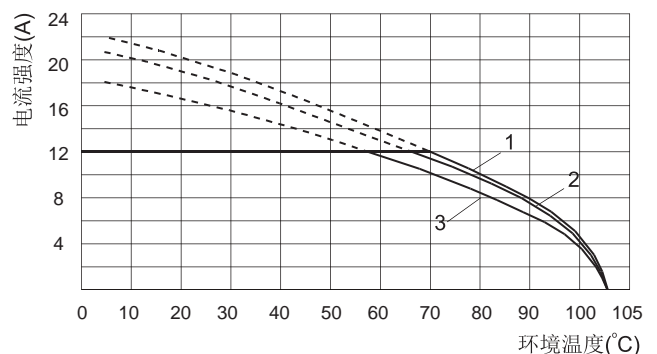
备注: (1) 产品部分外形尺寸未注尺寸公差, 当外形尺寸 $\leq 1\text{mm}$, 公差为 $\pm 0.2\text{mm}$; 当外形尺寸在 $(1-5)\text{mm}$ 之间时, 公差为 $\pm 0.3\text{mm}$; 当外形尺寸 $> 5\text{mm}$, 公差为 $\pm 0.4\text{mm}$;
(2) 安装孔尺寸中未注尺寸公差为 $\pm 0.1\text{mm}$ 。

技术参数

负载	10A 300V (UL 标准) 12A 250V (IEC 标准)
极数	2~12
间距	7.62mm
导线横截面积	0.2~2.5mm ² / 24-12 AWG
额定耐受电压	3100Vac/min
额定耐受脉冲电压	6kV
环境温度	-40℃~105℃
剥线长度	10mm
绝缘材料类型/绝缘材料组	PA/I

性能曲线

载流能力曲线



备注: 曲线1: HFLS1C21-762/S2-GN与HFLS1D23-762/S2-GN配合
曲线2: HFLS1C21-762/S5-GN与HFLS1D23-762/S5-GN配合
曲线3: HFLS1C21-762/S12-GN与HFLS1D23-762/S12-GN配合

订货数据

型号	极数N	件/包
HFLS1C21-762/S2-GN	2	120
HFLS1C21-762/S3-GN	3	80
HFLS1C21-762/S4-GN	4	60
HFLS1C21-762/S5-GN	5	40
HFLS1C21-762/S6-GN	6	40
HFLS1C21-762/S7-GN	7	30
HFLS1C21-762/S8-GN	8	30
HFLS1C21-762/S9-GN	9	20
HFLS1C21-762/S10-GN	10	20
HFLS1C21-762/S11-GN	11	20
HFLS1C21-762/S12-GN	12	20

声明：

本产品规格书仅供客户使用时参考。若有更改，恕不另行通知。

对宏发而言，不可能评定产品在每个具体应用领域的性能参数要求，因而客户应根据具体的使用条件选择与之相匹配的产品，若有疑问，请与宏发联系以便获取更多的技术支持。但产品选型责任仅由客户负责。

© 厦门宏发电声股份有限公司版权所有，本公司保留所有权利